

藤原宮跡 10月中旬はコスモスの花が満開。



キトラ古墳体験館四神の館



キトラ古墳 朱雀
(冊子を撮影)
毎年4回特別見学開
催。毎回壁画の内容
が変わります。



藤原神宮



豊臣秀長の居城 郡山城跡



キトラ古墳



法隆寺



安倍文殊院 日本最大の文殊菩薩



高松塚古墳



今井町の街並み

3泊とも温泉ホテルの洋室の部屋を確保 遺跡、仏像など 歴史的見所を中心に再訪の方でも楽しめるゆとりの旅 飛鳥・橿原・平群・大和郡山・ 斑鳩・当尾の歴史巡りの旅4日間

10月20日(日)～10月23日(水) ¥228,000

毎年出発している人気企画!お早めにお問合せ下さい

(2名1室利用の大人お一人様の料金)お一人部屋利用追加代金 ¥20,000

- 1 東京駅(10:30発) 京都駅(12:44着/13:10発) 橿原神宮**

午前、新幹線にて京都へ。近鉄に乗り換え橿原神宮へ。着後、専用バスで全国最大規模の重要伝統的建造物群保存地区の●**今井町の散策**。第一代神武天皇と皇后を祀る○**橿原神宮**を見学。■**お泊りは温泉大浴場も完備した「グランドメルキュール奈良橿原」**です。■**夕食はホテルにてバイキングの夕食**。

☒☒ **夕食(ホテル)** **橿原:グランドメルキュール奈良橿原(洋室) 泊**
- 2 橿原 飛鳥 桜井 平群(へぐり)**

専用バスで飛鳥周辺の観光へ。●**キトラ古墳壁画体験館・四神の館**にて、※**特別公開に合わせて国宝・キトラ古墳壁画見学**。●**高松塚古墳(○古墳壁画館)**、■**昼食は奈良の名物柿の葉ずしなどご用意しました**。

午後、●**藤原宮跡とコスモスの花**、日本三文殊の第一霊場で日本最大(約7m)の文殊菩薩像のある○**安倍文殊院**見学。見学後平群へ。■**お泊りは古事記にも登場する平群にある温泉大浴場完備の「亀の井ホテル大和平群」**です。

朝食 昼食 夕食(ホテル) **平群:亀の井ホテル大和平群(洋室) 泊**
- 3 平群 斑鳩 大和郡山 奈良**

午前、日本で初めて世界遺産に登録された○**法隆寺**。その後、大和郡山へ。○**郡山城跡**見学。奈良市内へ移動し、世界遺産の●**平城宮跡いざない館、朱雀門**など見学。■**お泊りは平城宮跡西側に位置する「亀の井ホテル奈良」**に宿泊。■**夕食はホテルにて季節を感じる奈良和会席をご用意しました**。

朝食 昼食 夕食(ホテル) **奈良:亀の井ホテル奈良(洋室) 泊**
- 4 奈良 当尾(とうの) 京都(14:45頃発) 東京(17:00頃着)**

午前、名刹○**円成寺(国宝 大日如来)**、京都府木津川市の当尾地区に移動し、阿彌陀如来坐像で知られる○**岩船寺**、三重塔、阿彌陀仏九体と本堂が国宝の○**浄瑠璃寺**の見学。昼食後、専用バスで京都駅へ。夕刻、新幹線にて東京へ。

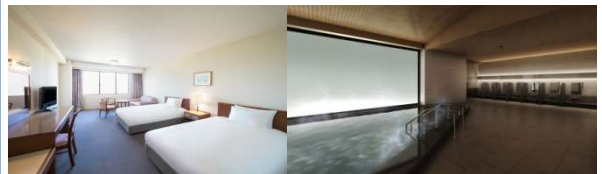
朝食 昼食 ☒

※日程内○太字表記観光地は入場観光 ●太字表記は下車、車窓観光地です。
※キトラ古墳特別公開にあわせて設定しておりますが、公開日が大きく変更になることがあります。また抽選のため見学日や観光の順番が変わることがあります。
※洋室のお部屋は数に限りがありますので、希望の方はお早めにお申し込み下さい。
※郡山城跡の写真は、(一社)大和郡山市観光協会提供。文殊菩薩像は、安倍文殊院提供。それ以外は弊社添乗員撮影。

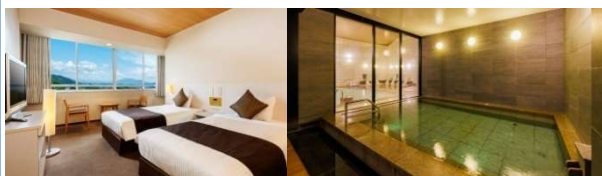
奈良県は、日本屈指の世界遺産、国宝建造物を有する県です。今回は奈良県内の温泉ホテルに泊まりゆとりある日程で、年4回だけのキトラ古墳壁画の特別公開にあわせてご案内します。また個人では行きづらい奈良県桜井や平群、大和郡山や、京都南部の当尾(とうの)で遺跡や仏像など見学します。歴史的に価値のある再訪の方にも新しい見所、発見のある旅になることでしょう。藤原宮や安倍文殊院では、この時期コスモスの花も咲きます。毎年出発している人気企画です。

奈良県の温泉ホテルに宿泊

各ホテルには温泉大浴場があり、洋室のお部屋を確保。のんびりとできるようにホテルで夕食を手配しました。



1日目 グランドメルキュール橿原 お部屋と大浴場



2日目 亀の井ホテル大和平群 お部屋と大浴場



3日目 亀の井ホテル奈良 お部屋と大浴場

- 最少催行人員:8名
- 食事:朝3回、昼3回、夕3回
- 添乗員:東京駅から東京駅まで同行。
- 利用予定バス会社:奈良交通、天理交通、佐原自動車など
- ※現地合流、離団、途中乗下車は申込み時にお申し出下さい。1か月切つてからはお受けできません。
- ※洋室のお部屋、2名様、1名様どちらもツインのお部屋の予定ですが、部屋数に限りがあります。場所によりトイレ付きバスタブなしのお部屋、間際では和室になることもあります。

お問い合わせはお客専用フリーダイヤルへ 東日本 ☎:0120-813-419 西日本 ☎:0120-813-770