



人気ダインング観光列車「雪月花(せつげっか)」



日本海沿いを走る雪月花



お食事のイメージ

クルーたち

えちごトキめきリゾート「雪月花」  
上越妙高～妙高高原～直江津～糸魚川を結ぶ人気の観光列車。国内最大級のワイドな車窓から上越地域の田園風景、山並み、日本海の景色の中、新潟の旬の食材を使った和食料理をお楽しみ下さい。



1号車



2号車



高田城三重櫓



林泉寺



シルクロードの遺跡をイメージ 谷村美術館



存続が懸念されるローカル線大系線

予約が取れない人気観光列車で知られる「雪月山」を確保！  
新潟の海と山の食と温泉を楽しむ ちょっと贅沢な大人旅

# えちごトキめきリゾート「雪月花」と 鶴の浜温泉、姫川温泉の旅 3日間

11月14日(木)～11月16日(土) ¥198,000

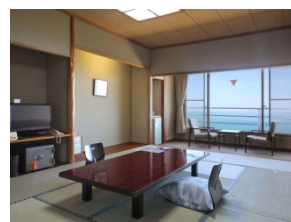
12月5日(木)～12月7日(土) ¥198,000

(2名1室利用の大人お一人の料金) お一人部屋追加代金¥20,000

- 1** 東京駅(11:24発) 上越妙高駅(13:13着) 高田 鶴の浜温泉  
新幹線で上越妙高駅へ。着後、専用バスで高田観光。○高田城、○上越市立歴史博物館、●高田小町、○高田世界館見学。見学後、鶴の浜温泉へ。  
■お泊りは日本海に面したロイヤルホテル小林に宿泊。■夕食はホテルにて旬の海の幸を中心にした会席をご用意しました。  
☒☒ 夕食(ホテルにて) 鶴の浜温泉:ロイヤルホテル小林(和室) 泊
- 2** 鶴の浜温泉 上越市 糸魚川駅【大系線】平岩駅 姫川温泉  
午前、上越市へ。○上越市埋蔵文化財センター、○春日山城史跡広場、○林泉寺見学。■昼食は直江津のピストロデザミアンティムでカジュアルランチ。午後、日本海沿いに糸魚川へ。途中、●道の駅マリンドリーム能生で買い物。糸魚川駅着後、希望者はローカル線大系線で平岩駅へ(36分)。着後ホテルへ。■お泊りはひっそりと佇む隠れ宿 姫川温泉の「翠泉閣」です。  
■夕食は新潟の山と海の幸を使った和会席をご用意しました。  
朝食 昼食 夕食(ホテルにて) 姫川温泉:ホテル國富 翠泉閣(和風ベッド) 泊
- 3** 姫川温泉 糸魚川駅(13:59発)【雪月花】上越妙高駅(16:45/17:12) 東京駅(19:12着)  
午前、糸魚川観光。○フォッサマグナミュージアム、○翡翠園、○谷村美術館、玉翠園見学。観光列車「雪月花」に乗車。日本海や妙高高原を眺めながら■昼食は車内で※「百年料亭 熱々釜めしコース」をいただきます。上越妙高駅着後、新幹線に乗り換え東京へ。  
朝食 昼食 ☒

●日程内○太字観光地は入場観光、●太字観光地は下車、太字は車窓観光。  
●写真は全てイメージです。写真提供:「(公社)上越観光コンベンション協会」  
※雪月花の昼食は「百年料亭 熱々釜めしコース」の予定ですが、店、内容が変更することもあります。

人気観光列車と新潟の2つの秘湯へ  
予約が取れない人気観光列車のえちごトキめきリゾート「雪月花」を確保。午後、糸魚川から日本海沿いに直江津へ。妙高高原を経て上越妙高駅へ。料亭の伝統の味やデザートをお楽しみ下さい。そしてあまり知られていない新潟県の2つの温泉。日本海沿いの鶴の浜温泉と、姫川渓谷にひっそりと佇む姫川温泉に宿泊し、のんびりと温泉に浸かり、海と山の幸を使うお食事をお楽しみ下さい。



■鶴の浜温泉「ロイヤルホテル小林」

日本海に面し、新鮮な海の幸を使った料理が自慢のお宿。



■姫川温泉「ホテル國富 翠泉閣」

姫川渓谷にひっそりと佇む隠れ宿で、温泉と食が自慢のお宿。



最少催行人員:8名 食事・朝食2回昼食2回夕食2回  
添乗員:1日目の東京駅から3日目の東京駅まで同行。  
バス:富山地铁  
※お部屋は1日目は和室。2日目はベッドのお部屋となり、部屋によりタイプが異なります。  
※途中乗車、現地合流ご希望の方は、お申込み時が出発の3週間前までにお知らせください。出発間近ではお受けすることができません。

9 お申し込みいただく前に「ご旅行条件」、各コース記載の募集要項、注意事項を必ずお読み下さい。