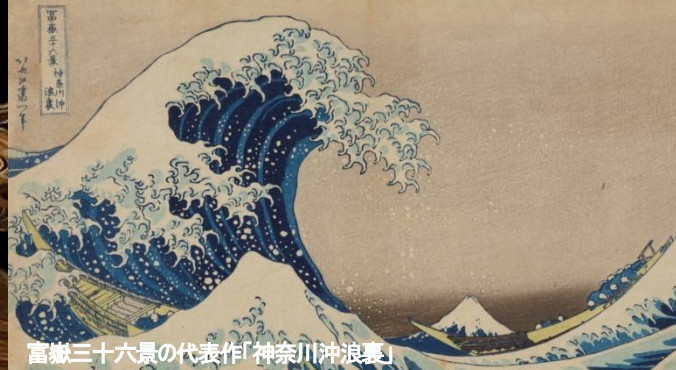




伊八の代表作「波に漂う宝珠の図」(行元寺)



富嶽三十六景の代表作「神奈川沖浪裏」

葛飾北斎『富嶽三十六景 神奈川沖浪裏』の画風にも影響を与えた安房の名工「伊八」の作品を巡る

「波の伊八」の傑作と南房総の旅 3日間



「波と飛龍」(飯縄寺)



伊八の最高傑作「牛若丸と大天狗」(飯縄寺)



館山城(八犬伝博物館)



房総フラワーライン

千葉県誕生150周年記念支援事業 特別価格

1月17日(水)～1月19日(金) ¥138,000

2月20日(火)～2月22日(木) ¥138,000

(2名1室利用の大人お一人様の料金) お一人部屋利用追加料金 ¥30,000

1 東京駅(11:00発) 安房鴨川駅(12:52着)
東京駅より、特急「わかしお」にて安房鴨川駅へ。着後、○鴨川市郷土資料館、「酒仙の図」で知られる●金乗院、●波の伊八生誕の地、「七福神の図」で知られる●鏡忍寺を訪れ見学します。

■お泊りは鴨川グランドホテルのプレミアムフロアのお部屋に2連泊です。

■夕食はホテルにて「千葉らしさ、鴨川らしさ」にこだわった彩豊かな料理の数々をビュッフェ形式でお楽しみください。

☒☒☒ 夕食 鴨川温泉:鴨川グランドホテル(バス、トイレ付き洋室) 泊

2 鴨川滞在【南房総、館山】
朝食後、専用車にて南房総・館山へ。「多宝塔の欄間」で知られる○石堂寺、「真野の大黒さん」と親しまれる●真野寺を訪問。昼食後、戦国大名・里見氏の居城だった○館山城(八犬伝博物館)を見学。その後、「房総フラワーライン」をドライブし、安房国の一宮●安房神社を参拝し、ホテルに戻ります。■夕食はホテルにて和食会席料理をご用意しています。

朝食 昼食 夕食 鴨川温泉:鴨川グランドホテル(バス、トイレ付き洋室) 泊

3 鴨川 いすみ 大原駅(16:13発) 東京駅(17:34着)
朝食後、専用車にていすみ市へ。着後、伊八の最高傑作と名高い「牛若丸と天狗」で知られる●飯縄寺、葛飾北斎の「神奈川沖浪裏」に影響を与えたといわれる「浪に宝珠」で知られる●行元寺を訪問。昼食後、徳川四天王の一人本多忠勝が城主だった●大多喜の城下町を地元ガイドの案内で散策します。観光後、大原駅より特急「わかしお」にて東京駅へ。東京駅着後、解散。

朝食 昼食 ☒

※日程内○太字表記観光地は入場観光 ●太字表記観光地は下車観光です。
※お寺の見学は、駐車場から少し歩いたり、急な階段の上り下りがある場合があります。
※お寺の建物内の写真撮影は原則禁止されています。
写真提供:千葉県観光物産協会

■最少催行人員:10名(最大募集15名)

■食事:朝2回 昼2回 夕2回

■添乗員:東京駅から東京駅まで同行

■利用予定バス会社:平成観光



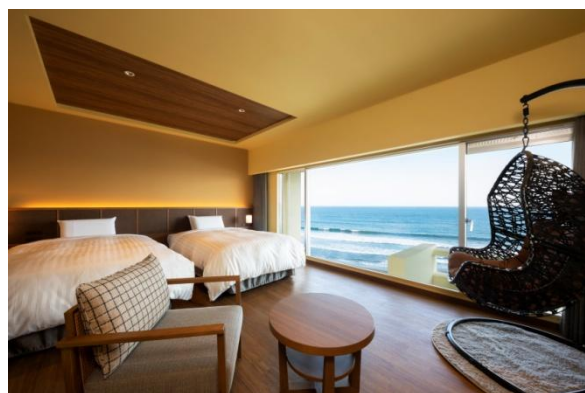
房総の小江戸・大多喜町

■当ツアーは「千葉県誕生150周年記念団体旅行造成支援事業」の支援金支給を前提に特別価格でご提供です。

■「関東に来たら波を彫るな」と言われしめ、葛飾北斎の「神奈川沖浪裏」にも影響を与えたといわれる安房の名工・初代「波の伊八」(鴨川出身)が残した素晴らしい欄間彫刻の数々を鑑賞します。

■ご宿泊は南房総鴨川を代表するリゾートホテルに2連泊。2023年3月にリニューアルオープンしたプレミアムフロアの「ビューバスプレミアムルーム」(41㎡)を確保しました。最上階の特別ラウンジもご利用いただけます(14時～17時半)。

■千葉県らしさ、南房総らしさを感じる地元の食材を使ったお食事もお楽しみいただけます。



上:プレミアムフロア ビューバスプレミアムルーム(41㎡)

左:ホテル内温泉大浴場「海の回廊」

3 お申し込みいただく前に「ご旅行条件」、各コース記載の募集要項、注意事項を必ずお読み下さい。